





نشست تخصصی
نگرشی بر نظام فضایی جمعیت روستایی کشور
تحلیل فضایی جمعیت روستایی در پهنه سرزمین

❖ در چارچوب برنامه ریزی فضایی:

❖ اصل مدیریت متوازن سرزمین

❖ اصل مدیریت و پایداری توسعه نظام سکونتگاهی

- در نظام سکونتگاهی سرزمینی، حوزه های روستایی با برخورداری بخش قابل توجهی از نظر تعداد و میزان جمعیت نسبی آن به عنوان قاعده نظام سکونت و فعالیت ملی، نقش اساسی در توسعه پایدار سرزمینی دارد.
- در یک تصویر کلان از نظام سکونتگاههای روستایی سرزمین، استقرار فضایی تابعی از توزیع مکانی منابع آب و خاک است.

❖ **فرض اول:** سکونتگاههای روستایی یک فضای اجتماعی است تا واحد تولید اقتصادی

❖ **فرض دوم:** توزیع مکانی منابع کشور بصورت نقطه ای، استقرار نظام سکونتگاهی روستایی نیز بصورت نقطه ای-پهنه ای است.

✓ بر اساس شرایط اکولوژیکی حاکمیت عناصر اقلیمی، شرایط خشک و نیمه خشک

✓ ویژگی پستی و بلندی و حاکمیت شرایط غالب کوهستانی در فضای سرزمینی

✓ تحلیل قابلیت حاصلخیزی خاک و سایر توانمندیهای محیطی حاکمیت پهنه ای منفصل

❖ **فرض سوم:** روند جمعیتی کاهش و ساختار جمعیتی نظام سکونتگاههای روستایی کوچک و پراکنده است.

✓ روند جمعیتی نواحی روستایی حاکی از کاهش نسبت جمعیتی روستایی به شهری و تدوام رشد منفی

✓ ۵۱ درصد تعداد روستاها کمتر از ۱۰۰ خانوار با ۳۲ درصد میزان جمعیت

✓ ۳۴ درصد تعداد روستاها ۱۰۰ تا ۲۴۹ خانوار با ۲۷ درصد میزان جمعیت

✓ ۱۵ درصد تعداد روستاها بیش از ۲۵۰ خانوار با ۴۱ درصد میزان جمعیت

❖ **فرض چهارم:** تحلیل فضایی سکونتگاههای روستایی نشانگر عدم تقارن در نیمه شرقی و غربی است.

✓ درصد جمعیت روستایی در نیمه غربی ۷۸ درصد برابر ۲۲ درصد در نیمه شرقی

✓ تراکم جمعیت در نیمه غربی ۸۹ درصد در برابر ۱۱ درصد

❖ **فرض پنجم:** تحلیل فرآیند تحولات نظام روستانشینی در چهار دهه اخیر، حکایت از انتقال جمعیت از روستاهای کوچک به روستاهای بزرگ، تبدیل روستا به شهر و تمرکز جمعیت شهری و **علائم آن حاکی از آن است که:**

✓ ۳۰ درصد جمعیت شهری در شهرهای کمتر از ۱۰۰ هزار نفری

✓ ۵ درصد جمعیت شهری بین ۱۰۰ هزار تا ۵۰۰ هزار نفری

✓ ۱۵ درصد در کلان شهرهای استانی ۵۰۰ هزار نفری تا یک میلیون نفری

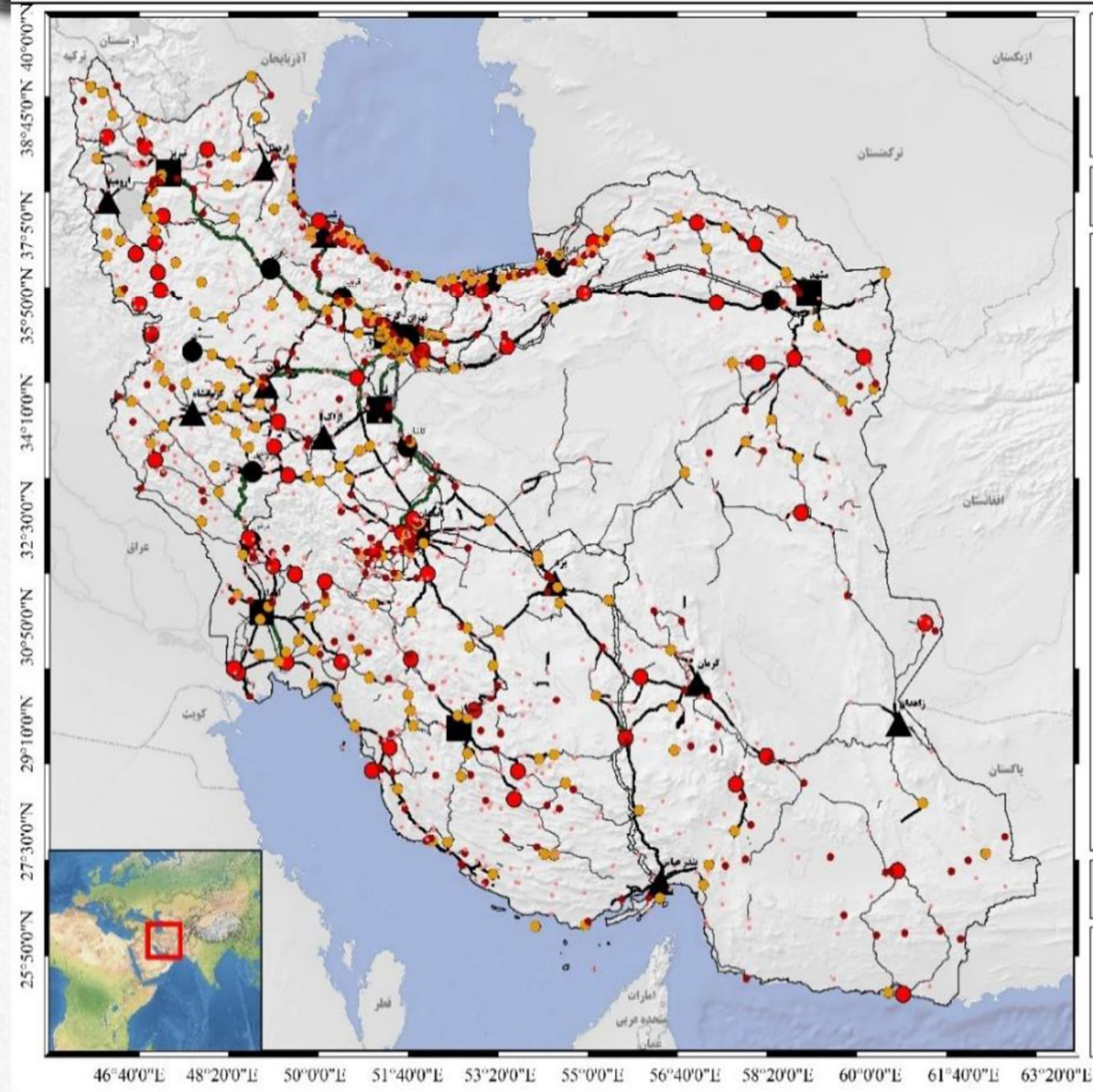
✓ ۵۰ درصد در کلان شهرهای بیش از یک میلیون نفری

✓ الگوی سلسله مراتب حکایت از عدم توازن است.

✓ روند افزایش مقصد مکانی مهاجرت به شهر و کاهش روستایی (۱۶ درصد در سال ۱۳۹۵)

✓ نرخ متوسط سالیانه تبدیل روستا به شهر (۹۰-۱۳۸۵) برابر با ۱۲۷ شهر است. هر ۱۵ روز یک سکونتگاه روستایی تبدیل به فضای شهری کوچک شده است.

✓ فرایند انتقال و تمرکز جمعیت به پیرامون کلان شهرهای استانی و کلان مناطق شهری و پدیده‌های الحاق و ادغام و حاشیه نشینی و اسکان غیر رسمی

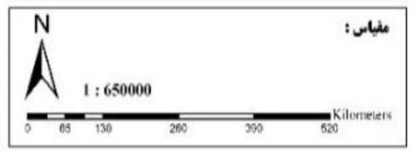



 ریاست جمهوری
 سازمان برنامه و بودجه
 مرکز پژوهش های توسعه و آینده نگری

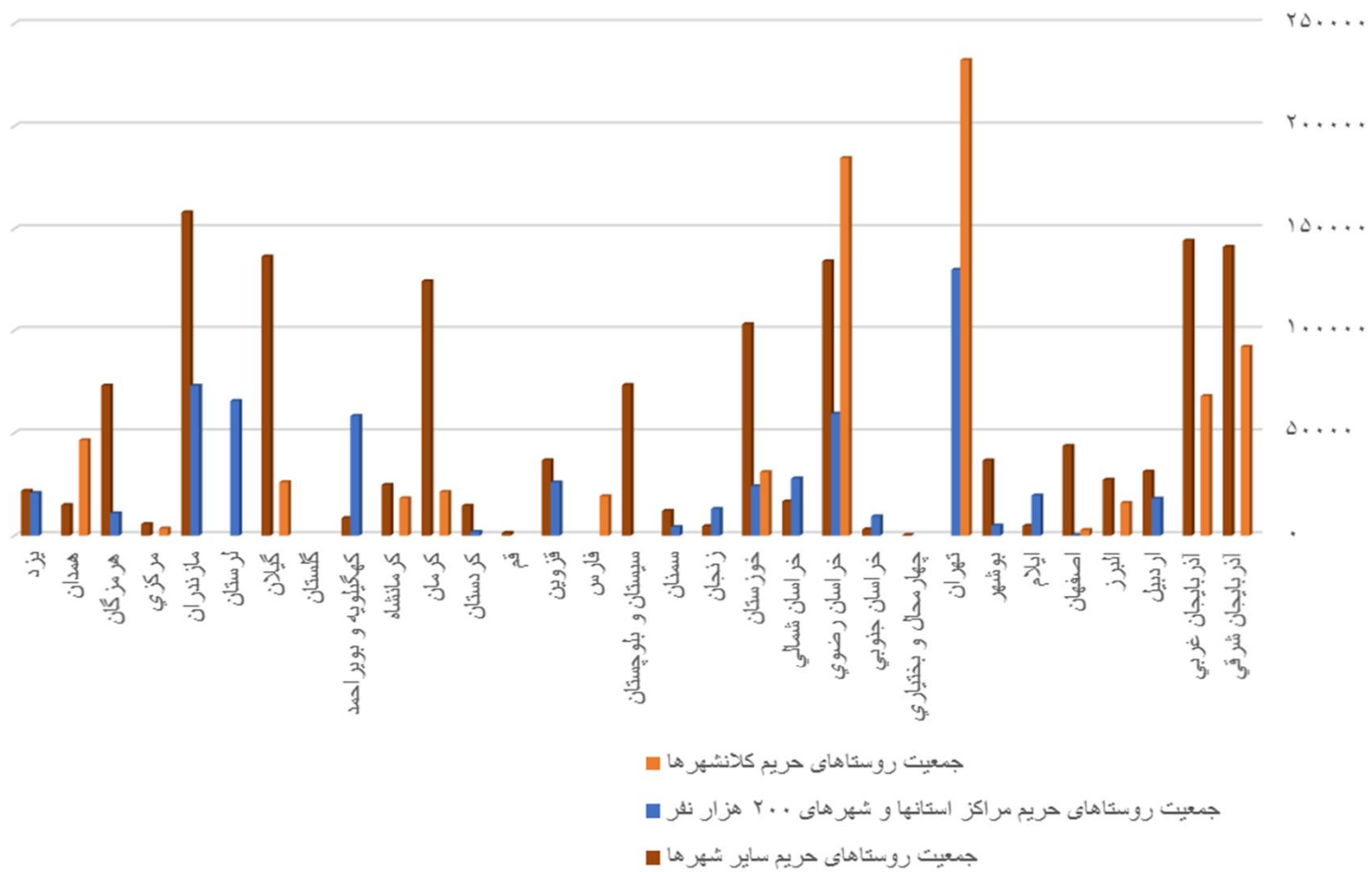
مطالعات سند ملی آمایش

- راهنمای نقشه**
- شهرهای زیر ۱۰ هزار نفر
 - شهرهای ۱۰ الی ۲۵ هزار نفر
 - شهرهای ۲۵ هزار نفر الی ۱۰۰ هزار نفر
 - شهرهای ۱۰۰ هزار نفر الی ۲۵۰ هزار نفر
 - شهرهای ۲۵۰ هزار نفر الی ۵۰۰ هزار نفر
 - ▲ شهرهای ۵۰۰ هزار نفر الی یک میلیون نفر
 - شهرهای بیش از یک میلیون نفر
 - آزادراه
 - بزرگراه
 - راه اصلی
 - راه آهن
 - مرز بین المللی

توزیع فضایی و سلسله مراتب سکونتگاههای شهری

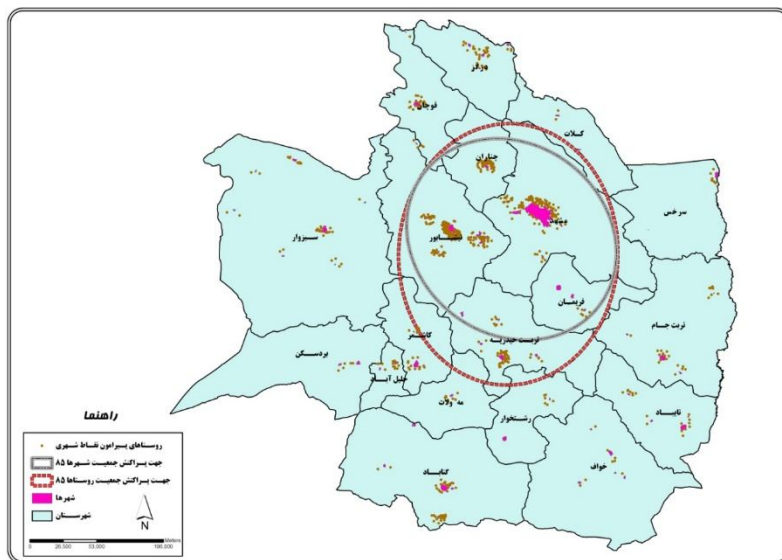
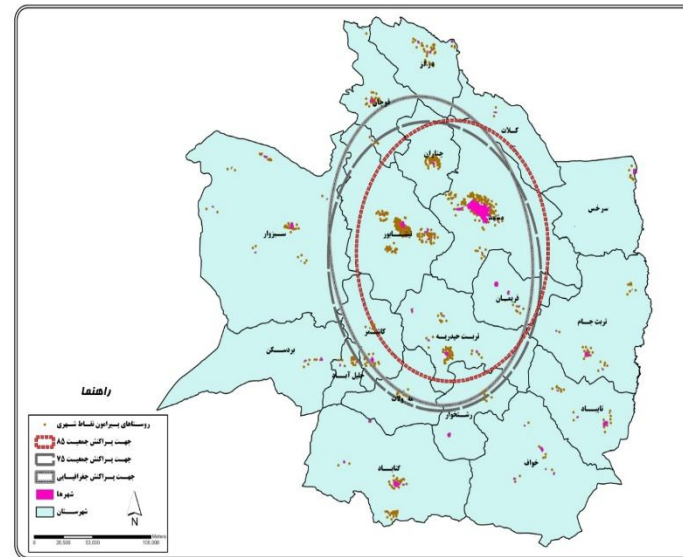


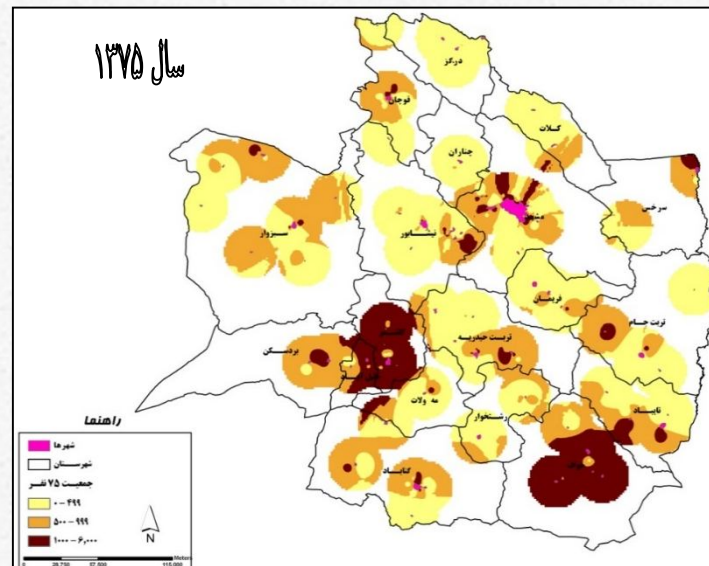
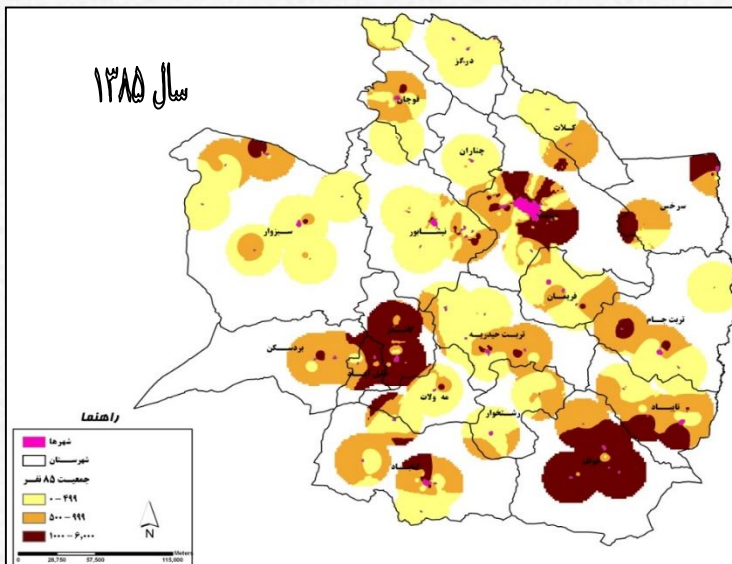
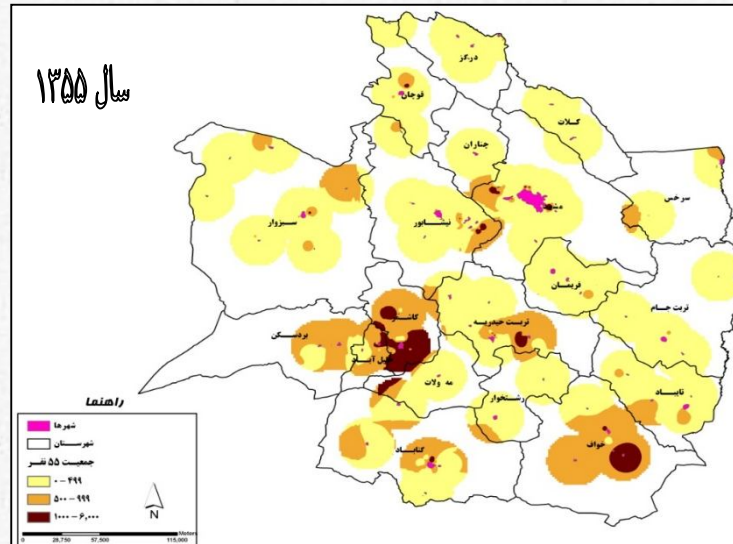
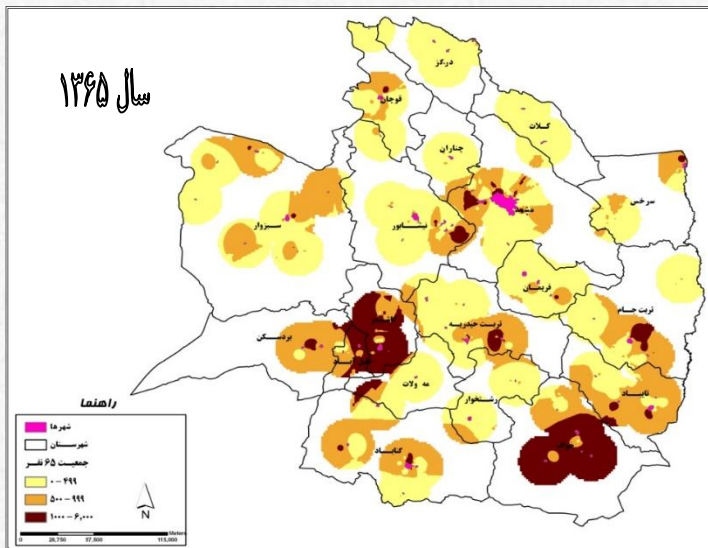
46°40'0"E 48°20'0"E 50°0'0"E 51°40'0"E 53°20'0"E 55°0'0"E 56°40'0"E 58°20'0"E 60°0'0"E 61°40'0"E 63°20'0"E



توزیع مکانی روستاهای حریم شهرها به تفکیک استان‌ها و گونه‌شناسی شهری

❖ فرض ششم :
 ناپایداری سکونت در مناطق روستایی است.
 الزام سیاست گذاری برنامه ریزی برای کنترل
 مهاجرت روستا- شهری و ماندگاری جمعیت
 و پایداری فعالیت





□ با توجه به اصول برنامه ریزی فضایی و فروض نظام فضایی استقرار سکونتگاههای روستایی

□ راهکار دستیابی به پایداری نظام سکونتگاهی از منظر سیمای جمعیت روستایی چیست؟

□ ۱-دسترسی به سند آمایش سرزمین بعنوان منشور قانونی تحقق برنامه ریزی فضایی

□ در ماده ۴، بند ۱۴ سند: پیاده سازی الگوی مطلوب توسعه نظام سکونتگاهی در مناطق مختلف سرزمین

□ در زیربند ۱۶۲ سند: الگوی توسعه نظام سکونتگاهی شهری و روستایی در ساختار نظام منطقه بندی آمایش (البته در ساختار استانی) تمرکز غالب:

✓ تثبیت مناطق کلان شهری

✓ تثبیت جمعیت پذیری

✓ توسعه شهرهای کوچک و میانی

✓ تقویت کانونهای روستایی کوچک

✓ تقویت روستاهای مرکزی مرزی

۲- دسترسی به سیاست های کلان جمعیت

- ۹- بازتوزیع فضایی و جغرافیایی جمعیت، متناسب با ظرفیت زیستی با تأکید بر تأمین آب با هدف توزیع متعادل و کاهش فشار جمعیتی
- ۱۰- حفظ و جذب جمعیت در روستاها و مناطق مرزی و کم تراکم و ایجاد مراکز جدید جمعیتی به ویژه در جزایر و سواحل خلیج فارس و دریای عمان از طریق توسعه شبکه های زیربنایی، حمایت و تشویق سرمایه گذاری و ایجاد فضای کسب و کار با درآمد کافی
- در بند ۹ و ۱۰ تمرکز غالب:

- ✓ بازتوزیع فضایی جمعیت با رعایت اصل توازن
- ✓ تثبیت جمعیت با رویکرد تأمین زیرساخت های اساسی و سرمایه گذاری
- ✓ بسترسازی کانون های مراکز جمعیتی جدید در نواحی ساحلی جنوب
- ✓ تثبیت و جذب جمعیت روستاهای مرزی

۳- دستیابی به پایداری جمعیت نظام سکونتگاهی با رویکرد سازمان فضایی

- **حکم اول: پهنه بندی فضایی سرزمین (شش پهنه سازمان فضایی)**
 - ✓ بر اساس حاکمیت ویژگیهای مکانی- فضایی نظام استقرار، تثبیت روستاهای مناطق مرزی و بستر سازی تحقق کانونهای جمعیت پذیری در پهنه فضایی جنوب بر مبنای اقتصاد دریا پایه با پذیرش سند آمایش سرزمین
- **حکم دوم: پذیرش سکونتگاههای روستایی بعنوان کانون زیستی-فعالیتی در شبکه سکونتگاهی**
- **حکم سوم: پذیرش نظام منطقه کلان شهری بعنوان پهنه ساختاری- عملکردی در سازمان فضایی کشور**
- **حکم چهارم: پذیرش و تقویت پیوند توسعه روستایی- شهری در نظام فضایی سرزمین**
 - ✓ از طریق سازمان بخشی نظام شبکه سکونتگاهی فضاهاى محلى- منطقه ای و اصلاح نظام نهادی و تصمیم سازی در پهنه بندی سازمان فضایی سند آمایش کشور

□ حکم پنجم : تقویت مکان های مرکزی روستایی با تأکید بر پهنه های جنوبی و شرقی کشور

□ حکم ششم: توازن بخشی در نظام شبکه شهری کشور بویژه با حاکمیت شهر های میانی و اصلاح الگوی تک مرکزی به شبکه ای

□ حکم هفتم: اصلاح و جلوگیری از سیاست تبدیل بی رویه نقاط روستایی به شهر

□ حکم هشتم: تقویت زیرساختها و شبکه های زیربنایی در نواحی شرقی و جنوبی کشور

□ حکم نهم: تقویت کریدورهای ارتباطی شرق-غرب، شمال-جنوب و شمال غرب- جنوب غرب

□ حکم دهم : بازاندیشی در نظام ضوابط استقرار سلسله مراتب خدمات در فضاهای محلی، ناحیه ای با رویکرد شبکه ای در سازمان فضایی کشور از طریق طرح های منظومه های سکونتگاهی

رویکرد توسعه متوازن یکپارچه روستایی - شهری

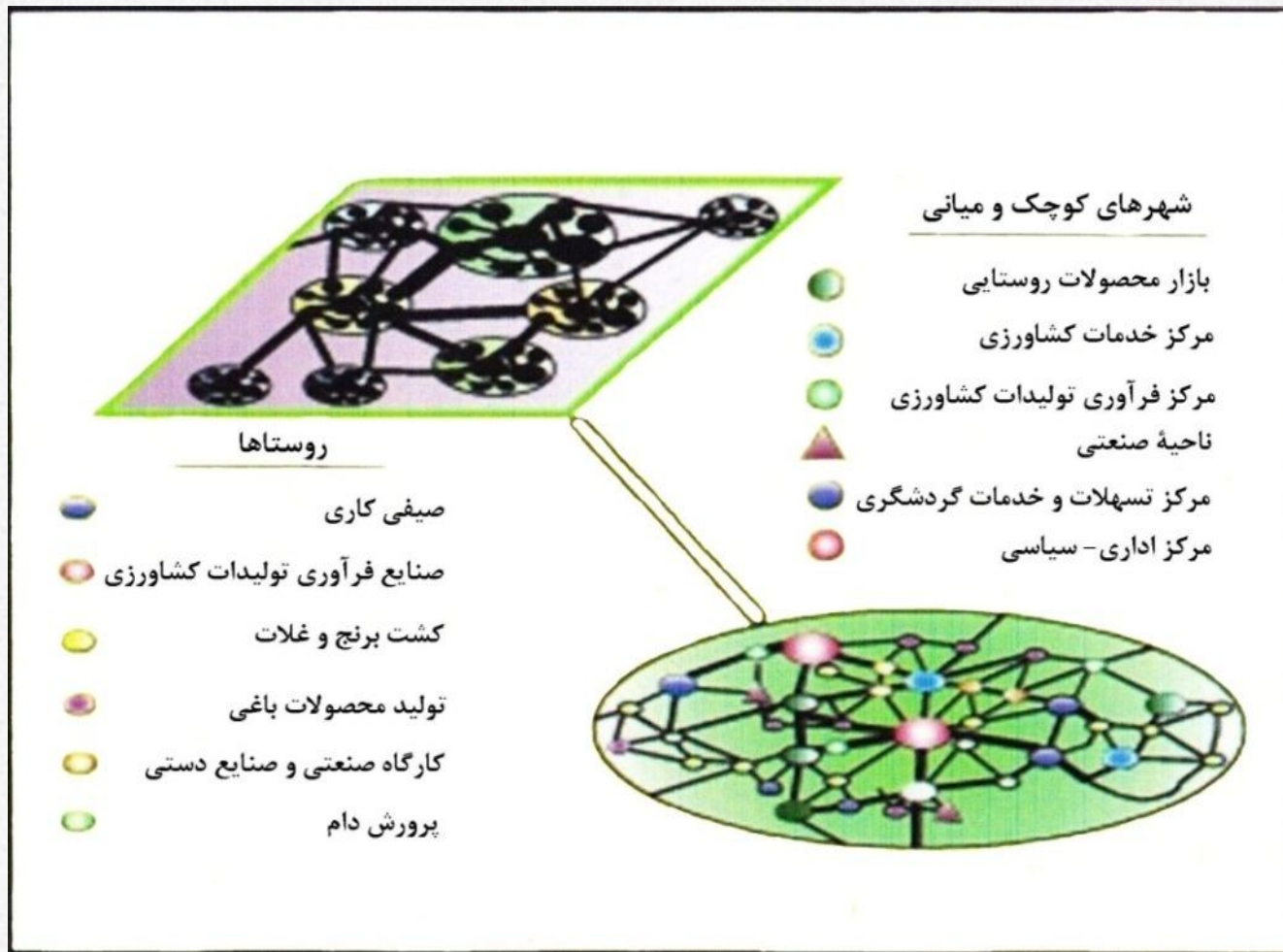
- این رویکرد با ادبیات برنامه‌ریزی فضایی بدنبال دستیابی به پایداری نظام سکونتگاهی در فضاهاى ملی و توسعه منطقه‌ای است.
- ساختار معیشت روستا تحت تأثیر همجواری با شهر تغییر عملکرد داده و از مکانی با تولید کشاورزی به کانونی بی‌هویت و تابع فرایندهای اقتصادی شهر
- وجوه اجتماعی - فرهنگی ساکنین روستاها برآمده از شهر منجر به دگرسویی با ساخت اجتماعی در روستا
- از بعد کالبدی در روستاهای حریم متأثر از گسترش فیزیکی شهر، زمین‌های زراعی روستا، ارزش تجاری یافته و بازار خرید و فروش زمین‌های زراعی و تبدیل آنها به زمین‌های مسکونی، خدماتی و کارگاهی

□ در چارچوب برنامه‌ریزی فضایی این رویکرد با بهره‌گیری از رویکرد شبکه منطقه‌ای، پیوندهای روستایی-شهری و انتظام فضایی بدنبال توسعه یکپارچه روستایی-شهری است

□ این رویکرد بر این باور استوار است که حضور شهرها و روستاها در یک واحد توسعه منطقه‌ای، با تکیه بر پیوندهای روستایی-شهری،

□ با تنوع فعالیت‌های اجتماعی-اقتصادی هر سکونتگاه و بهره‌مندی از توانمندی‌های موجود بین مراکز سکونت‌گاهی، روابط بین مراکز سکونت‌گاهی (شهری و روستایی) بیش‌تر افقی، مکمل و دوسویه خواهد بود

□ پیوندهای روستایی-شهری موجب شکل‌گیری شبکه‌های (کوچک) ناحیه‌ای با تراکم متفاوت در سطح منطقه و فراتر از آن می‌شوند (برقراری جریان‌های کالا، افراد و سرمایه)

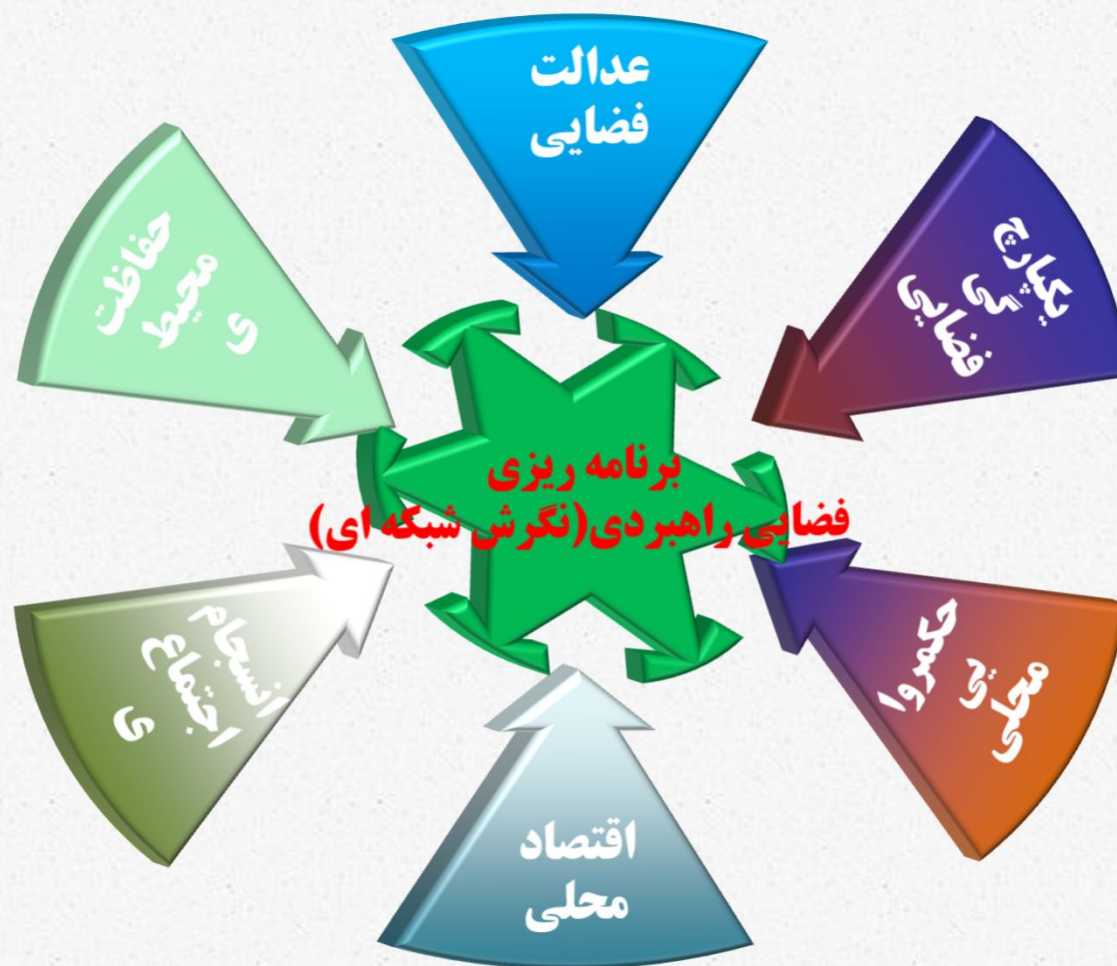


الگوی نظری شبکه منطقه‌ای و پیوندهای روستایی - شهری (سعیدی، ۱۳۹۲)

- در این رویکرد تأکید بر محورهای توسعه پایدار شامل:
- حفاظت از محیط روستا و کاهش خطرات و سوانح طبیعی؛
- حفاظت و گسترش مبانی پایداری سکونت‌گاه‌ها و رفع و تعدیل عوامل ناپایداری؛
- رفع محدودیت‌های ناشی از سوء مدیریت، در کنار ترغیب مشارکت‌های مردمی به منظور حمایت از مدیریت کارآمد فضایی در سطوح مختلف محلی، ناحیه‌ای و منطقه‌ای، و
- ارتقاء کارآیی محلی و ناحیه‌ای و ارتقاء نقش فضایی مراکز سکونت‌گاهی.

- بدین ترتیب رویکرد غالب برای برون‌رفت از ناپایداری نظام سکونتگاه‌های شهری و روستایی در کلان مناطق شهری، انتظام فضایی - عملکردی نظام سکونتگاهی و دستیابی به الگوی مدیریت یکپارچه روستایی - شهری است.

مدیریت یکپارچه روستایی - شهری بر اساس برنامه ریزی راهبردی فضایی



چارچوب رویکرد مفهومی مدیریت یکپارچه روستایی - شهری

❖ اصل اول: دستیابی به توازن سرزمینی و تعادل نظام توسعه‌ای در فضاهای ملی - منطقه‌ای

❖ اصل دوم: توازن بخشی در سطوح عملکردی مستلزم درک واقعی از چگونگی استقرار نظام سکونتگاهی (به ویژه سکونتگاه‌های روستایی و شهری و تعاملات فضایی در بستر سازمان فضایی)

❖ اصل سوم: ازهم گسیختگی ساختار فضایی در پی اعمال سیاست‌های توسعه در بخشی از نظام سکونتگاهی به ویژه سکونتگاه‌های شهری

❖ اصل چهارم: در پی نظام مدیریت توسعه حاکم بر تمرکزگرایی، بخشی‌گری و تمرکز اقتصاد سرزمینی مبتنی بر مزیت نسبی برخی سکونتگاه‌ها منجر به توسعه شتابان شهرگرایی در فضای ملی و منطقه‌ای

❖ توجه به این اصول ، رویکرد مفهومی طرح نیازمند **دو گروه چارچوب نظری** :

❖ **نظریه های بنیادین:**

❖ **پایداری توسعه ، توسعه متوازن منطقه ای در چارچوب برنامه ریزی فضایی - راهبردی**

❖ **و رویکرد مدیریت یکپارچه نظام سکونتگاهی**

❖ **(مبتنی بر همزیستی و یکپارچگی فضایی - عملکردیاز طریق پیوند سکونتگاه های روستایی - شهری)**

❖ **رویکردهای راهبردی پشتیبان همچون :**

❖ حکمروایی روستایی (با التزام به حکمروایی فضایی)،

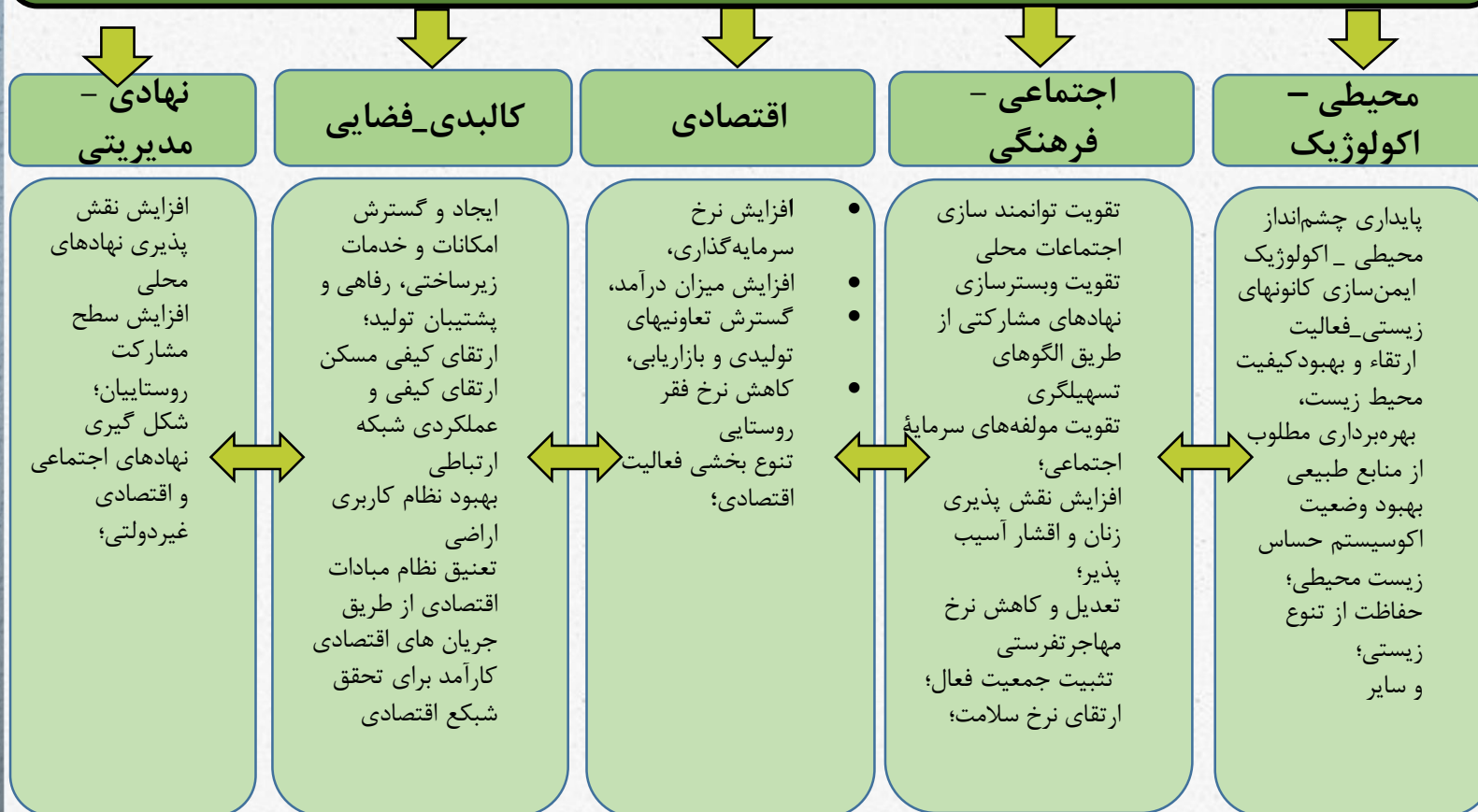
❖ توانمندسازی،

❖ نهادگرایی،

❖ توسعه مشارکتی،

❖ توسعه ظرفیتی

مدل فرآیندی توسعه یکپارچه روستایی-شهری در سرزمین



سیاست کلان توسعه یکپارچه مبنی بر برنامه ریزی فضایی - راهبردی

سیاست کلان اجرایی نظام مدیریتی‌کپارچه براساس سیاست‌گذاری فرابخشی و منطقه‌ای

- ❖ سیاست کلان ناظر بر نظام برنامه‌ریزی راهبردی فضایی مبتنی بر اعمال نظام حاکمیت از طریق بسته سیاست‌گذاری حکمرانی سرزمینی
- ❖ اعمال نظام مدیریت دستگاهی و فرادستگاهی سیاست‌های کلان شامل:
- ❖ بازنگری و تدفیق قوانین و مقررات موضوعی در باب اعمال مدیریت شایسته در سطح دستگاه‌های اثرگذار و نهادهای اثربخش در نظام مدیریت سکونتگاه‌های روستایی.
- ❖ بازاندیشی در اعمال مدیریت یکپارچه از طریق سازوکارهای مدیریت واحدی سازمانی برای پهنه‌های مدیریت محلی در ساختار فضایی نظام سکونتگاهی در پهنه‌های سرزمین.
- ❖ بازاندیشی مجدد در تدفیق اهداف، مأموریت‌ها، چگونگی اعمال مدیریت یکپارچه فضایی از طریق نظام سیاست‌گذاری برنامه مشترک در برنامه‌های توسعه پنجگانه بویژه برنامه هفتم.

سیاست کلان در حوزه مدیریت فراسازمانی محلی

- ❖ سیاست کلان در حوزه مدیریت فراسازمانی محلی
- ❖ بازتولید سیاست‌ها، اهداف، الگوی برنامه‌ریزی و در نهایت اجرای برنامه‌های، طرح‌ها و پروژه‌های مصوّب، توجه به نهادهای محلی اثرگذار و اثربخش در مدیریت محلی
- ❖ باز نقش‌پذیری نهادهای با حاکمیت محلی همچون شوراهای اسلامی روستا، دهیاران و تشکل‌های مؤثر در اعمال حکمروایی روستایی در سکونتگاه‌های روستایی و شهری.
- ❖ باز نقش‌پذیری نظام مدیریت دستگاه‌های اجرایی از طریق بهره‌گیری از الگوی تسهیل‌گری برای دستیابی به الگوهای مداخله در نظام توسعه سکونتگاه‌های روستایی و شهری.
- ❖ طرح‌ریزی ساختار نظام مشارکتی آگاهانه، همه‌جانبه و پایدار شهروندی از طریق تشکل‌های فعال در صاحبان فعالیت‌های اقتصادی اثربخش در سکونتگاه‌های روستایی و روستایی.

با سپاس از شکیبایی شما گرامیان